

WatchGuard + iOS = Security

iPhone/iPad/iPod Touch

WatchGuard XTM 連携

標準クライアントで連携



Apple iPhone/iPad



WatchGuard XTM

WatchGuard XTMとiPhone/iPadでIPSec接続を実現

フルトンネルのVPNを構築し、暗号化された仮想プライベートネットワークで高セキュリティの接続を！

iOSデバイスに標準で提供されているVPNクライアントを設定するだけで、簡単にIPSEC接続を実現。新たにアプリを導入する必要はありません。

簡単



IPSec設定画面



「設定」でVPNを「オン」にする

安全

WatchGuard XTMのゲートウェイセキュリティ機能を活用し、iOSデバイスをネットワーク脅威から守ることができます。

VPN



アンチウイルス	IPS
Webフィルタリング	迷惑メール対策
アプリケーション制御	

対応 XTM モデル

XTM対応モデル	最大 IPsec 数
XTM 2 Series	55
XTM 5 Series	1,000
XTM 8 Series	8,000
XTM 1050	15,000

WatchGuard SSL 連携

アプリで連携



WatchGuard SSL 100/560

AppStoreに「WG SSL」登場！ WatchGuard SSLとの接続を簡単に！

アプリを使って、SSL100/560とSSL-VPN接続。マトリクス認証でセキュリティを高める事も可能！

WG SSLで簡単に社内のウェブベース・リソースにアクセスできます！



ログインID情報などを入力。一度入力すれば、再度入れる必要はありません。



認証は、通常のSSLパスワードか、よりセキュアなマトリクス認証を選択することができます。



WatchGuard SSL Application ポータルにログイン完了！



アイコンを選んで、ウェブベースのアプリケーションを開くことができます。

WG SSLデモアカウントでお試しください！
デモアカウント情報はメールでお問い合わせください：jpnsales@watchguard.com

iPadをWatchGuardと連携して、どうするの？

IPSec接続ソリューション例：リモートデスクトップ

1

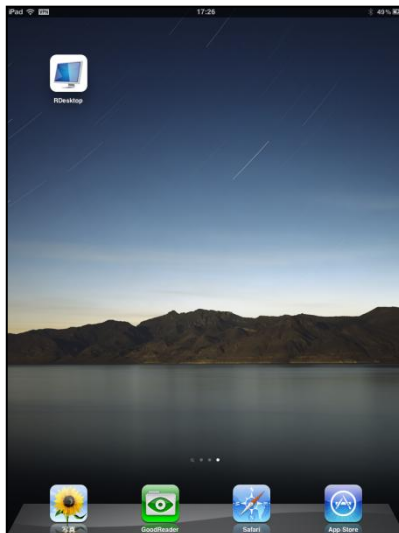
「設定」の「VPN」を「オン」にします。



2

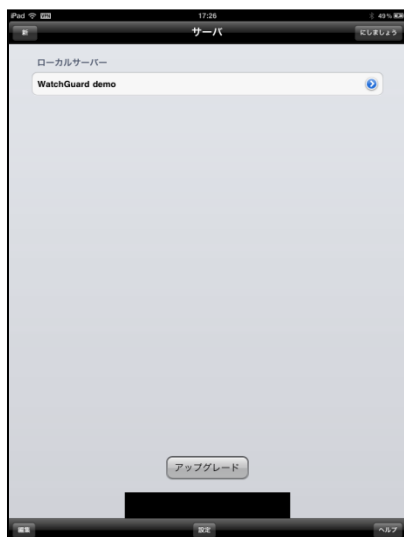
リモートデスクトップ用のアプリを起動します。

※この例では、Hana Mobile社の「無料のリモートデスクトップ」を利用。



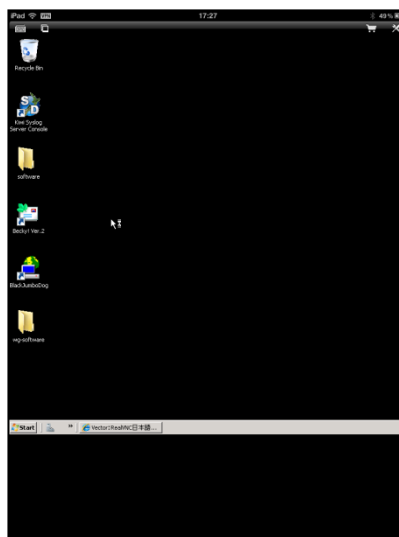
3

接続するサーバを選択



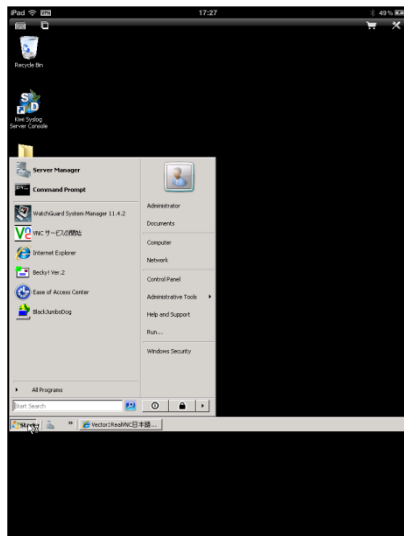
4

Windows PCへリモート接続完了！



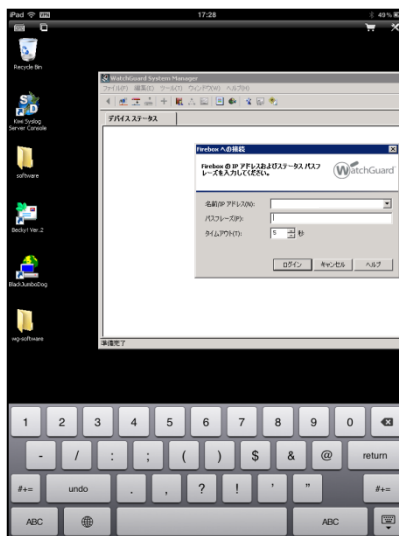
5

通常のPC利用と同様にクリックできます。



6

ソフトキーボードで文字入力もできます。



〒150-8512 東京都渋谷区桜丘町26-1 セルリアンタワー15階
TEL.03-5456-7880 FAX.03-5456-5511
<http://www.watchguard.co.jp>